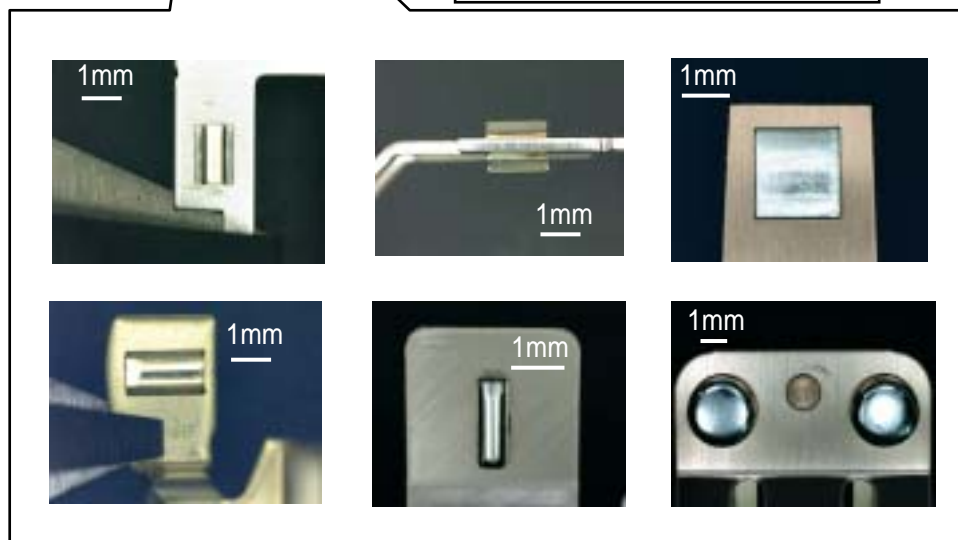
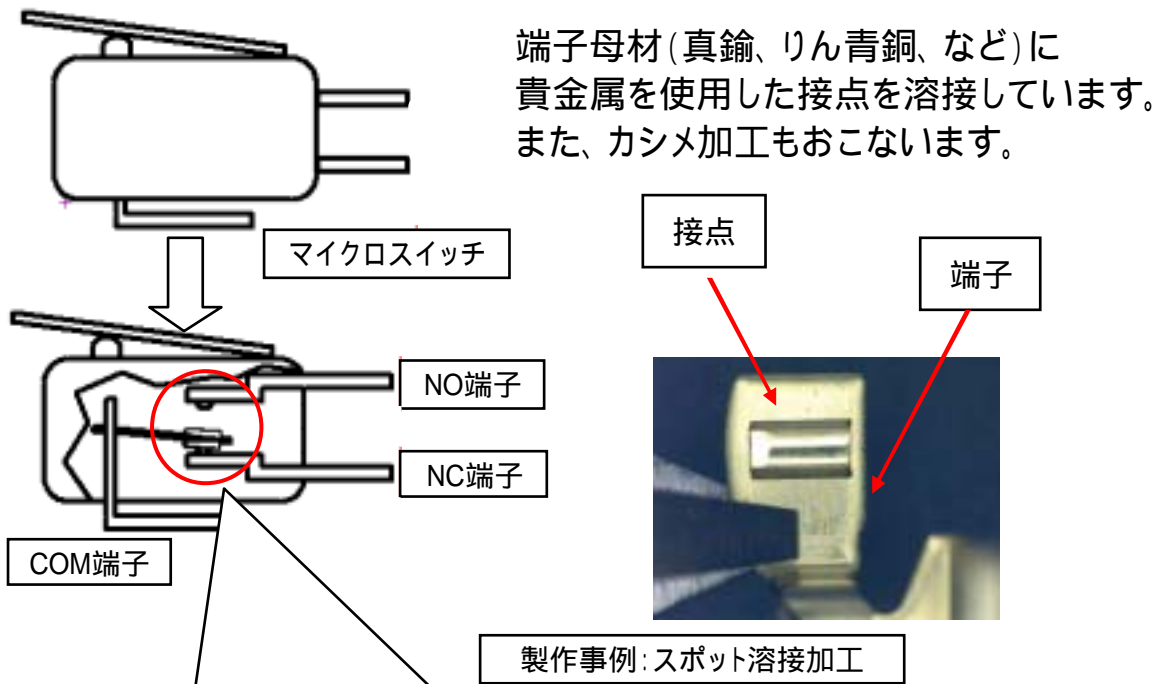


スイッチ用接点溶接加工

マイクロスイッチ、リレー、サーモスタットなどに使用されている
NO端子、NC端子、COM端子を製作しております。



溶接加工は手動溶接、半自動溶接機、自動溶接機
を使用し機種に最適な方法で加工しています。

半自動溶接機では、接点を自動供給し、自動溶接機
では接点、端子両方を自動的に供給し溶接します。